



Freude am Fahren



ORIGINAL BMW KOMPLETTRÄDER UND REIFEN.

DAMIT SIE IN JEDER SITUATION
BESTENS GERÜSTET SIND.

FAHRFREUDE IST KEINE FRAGE DER JAHRESZEIT.

Mit den Original BMW Komplettträgern und Reifen kommen Sie sicher und bequem ans Ziel – ganz gleich, ob im Frühling, Sommer, Herbst oder Winter. Die bis ins kleinste Detail an das Fahrzeugkonzept Ihres BMW angepassten Räder und Reifen meistern Herausforderungen wie Nässe, Eis und Schnee spielend leicht. Und sehen zudem auch noch hervorragend aus.

Auf den folgenden Seiten erhalten Sie alle wichtigen Informationen, Tipps und Empfehlungen rund um das Thema Original BMW Komplettträger und Reifen mit Sternmarkierung.



STERNMARKIERUNG.

MASSGESCHNEIDERT FÜR IHREN BMW.

Die BMW Sternmarkierung erhalten nur Original BMW Komplettträger und Reifen, denn nur sie genügen zu 100% unseren Qualitätsansprüchen. Original BMW Komplettträger und Reifen werden auf das Gesamtkonzept eines jeden BMW Modells massgeschneidert. So sind sie für das jeweilige Antriebssystem, zum Beispiel für xDrive, optimal geeignet.



PASSGENAU:

- Hochaufwendige Entwicklung für jedes neue Fahrzeugmodell.
- Massgeschneiderte Reifeneigenschaften für maximalen Fahrkomfort und maximale Leistung.



GETESTET:

- Intensivste Auswahl- und Prüfverfahren.
- Wir testen 50 Faktoren, u. a. Verschleiss, Bremsweg, Fahren bei hohen Geschwindigkeiten, Notlaufeigenschaften (Zum Vergleich: Das EU-Label testet nur drei Faktoren).



SPORTLICH:

- Optimale Fahrstabilität sowohl in Kurven als auch bei schnellem Fahren.
- Dynamisches und ideales Fahren – selbst bei hohen Geschwindigkeiten.



SICHER:

- Optimale Traktion, stabiler Geradeauslauf und präzises Lenkverhalten.
- Notlaufeigenschaften.
- Maximale Sicherheit unter allen Fahrbedingungen.



SPARSAM:

- Reduktion der Reifenverformung durch Einsatz spezieller Materialien im Bereich der Laufflächen und an den Flanken.
- Senkung des Emissionsausstosses und des Kraftstoffverbrauchs auf jeder Geraden und in jeder Kurve.



RUNFLAT-TECHNOLOGIE.

LÄSST SIE NICHT IM STICH.

Reifen mit Runflat-Technologie verfügen über verstärkte Seitenwände und sorgen dafür, dass Ihr Fahrzeug auch bei Druckverlust beherrschbar bleibt.

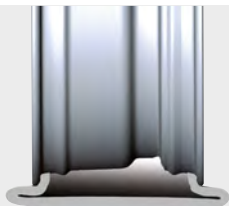
Das bringt viele Vorteile für Sie:

SICHERE WEITERFAHRT:

- Bei Druckverlust sichere und stabile Weiterfahrt.
- Im Pannenfall bei einer Maximalgeschwindigkeit von 80 km/h Weiterfahrt bis zu 80 km möglich.
- Kein Nothalt an ungünstigen Stellen nötig (Autobahn, Tunnel, Landstrasse).

REDUZIERTER KRAFTSTOFFVERBRAUCH UND MEHR STAUHAUM:

- Transport schwerer Ersatzräder oder eines Mobility-Sets nicht notwendig.
- Weniger Kraftstoffverbrauch, reduzierte CO₂-Emissionen und mehr Stauraum für anderweitigen Transport.



OHNE

RUNFLAT-TECHNOLOGIE



MIT

RUNFLAT-TECHNOLOGIE

VERBESSERT EIGENSCHAFTEN DER AKTUELLEN GENERATION VON RUNFLAT-REIFEN.

Reduzierter Rollwiderstand	➔	tieferer Treibstoffverbrauch, erhöhter Abrollkomfort
Reifenflankenoptimierung	➔	verbesserter Fahrkomfort
Restlaufstrecke bis max. 80 km	➔	sicherer Reifenwechsel in der nächsten Werkstatt



MINIMIERTE AQUAPLANING-GEFAHR, KÜRZERE BREMSWEGE.

FÜR MAXIMALE SICHERHEIT ZU JEDER ZEIT.

Die Lauffläche eines Reifens auf der Strasse ist kaum grösser als eine geöffnete Hand. Damit steht nicht viel Platz zur Verfügung, um Bremskraft, Motorleistung und Fahrdynamik zu übertragen. Eine optimale Abstimmung zwischen Reifen, Rädern, Fahrwerkskomponenten und den elektronischen Regelsystemen ist deshalb ausschlaggebend für das optimale Fahrverhalten Ihres BMW.

DIE BESCHAFFENHEIT VON SOMMERREIFEN:

- Viele Längsrillen.
- Grosse Profilblöcke.
- Optimale Gummimischung für warme Temperaturen.
- Genügend Profiltiefe.



BMW REIFENPORTFOLIO VS. GANZJAHRESREIFEN.

GANZJAHRESREIFEN – NUR MITTELMASS.

Um sich den Reifenwechsel zu sparen, greifen viele auf Ganzjahresreifen zurück. Doch ist das wirklich eine gute Alternative zu Winter- und Sommerreifen?

GANZJAHRESREIFEN	NACHTEILE GEGEN- ÜBER SOMMERREIFEN/ WINTERREIFEN	GRÜNDE
Nutzung im Sommer	schnellerer Verschleiss	weichere Gummimischung als Sommerreifen
	höherer Kraftstoffverbrauch	
Nutzung im Winter	schlechterer Grip	weniger Lamellen
	längerer Bremsweg	andere Gummimischung

FAZIT.

Mit Ganzjahresreifen ersparen Sie sich zwar den Reifenwechsel, jedoch büßen Sie dadurch im Vergleich zu Winter- und Sommerreifen an Fahrfreude und vor allem an Sicherheit ein. Deshalb: keine empfehlenswerte Alternative.





DIE 7-GRAD-GRENZE.

ZEIT FÜR EINEN WECHSEL.

Die Temperatur und Beschaffenheit der Strasse ist entscheidend für die Haftung der Reifen. Da diese aber nicht unmittelbar gemessen werden kann, gilt die 7-Grad-Grenze als Indikator für einen Wechsel von Sommer- auf Winterreifen.

BESCHAFFENHEIT VON WINTERREIFEN.

OPTIMAL AUF WINTERLICHE STRASSENVERHÄLTNISSE ABGESTIMMT.

Material und Reifenprofil von Winterreifen sind massgeschneidert für Strassenverhältnisse bei Temperaturen unter 7 °C. Für mehr Sicherheit und Komfort sorgen dabei:

1. SPEZIELLE GUMMIMISCHUNG.

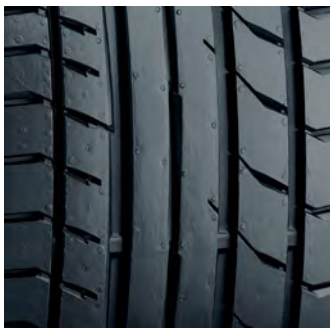
Die Gummimischungen der Reifen arbeiten nur in einem bestimmten Temperaturfenster optimal. Bei Temperaturen unter 7 °C überwiegen die positiven Eigenschaften von Winterreifen. Sie haben einen höheren Kautschuk- bzw. Silica-Anteil. Dies macht die Gummimischung weicher, was einen optimalen Grip auf kalter und nasser Fahrbahn ermöglicht.

2. STRUKTUR DER LAUFLÄCHE.

Durch die feine Lamellenstruktur bei Winterreifen kann eine optimale Verzahnung mit Eis und Schnee stattfinden. Ein Winterreifen besitzt durch die Vielzahl feiner Lamellen eine viel höhere Gesamtlänge an Griffkanten – für optimale Traktion auf Schnee und Eis.

DAS ERGEBNIS.

Besseres Handling und ein deutlich kürzerer Bremsweg sorgen für mehr Sicherheit auf der winterlichen Fahrbahn.



SOMMERREIFEN.



WINTERREIFEN.

BREMSWEGE.

UNFALLENTSCHEIDENDE PARAMETER.

Der Bremsweg ist ein wichtiger Faktor, wenn es um die Fahrsicherheit geht. Bei niedrigen Temperaturen ist er mit Winterreifen bis zu 50 % kürzer als mit Sommerreifen. Entscheidende Meter, die in kritischen Situationen einen Unfall verhindern können.



NÄSSE.

100 0°C–7°C

53,8 m

59,2 m



SCHNEE.

50

35,5 m

61,0 m



EIS.

50

64,0 m

82,0 m

Geschwindigkeit, aus der gebremst wird

Bremsweg mit Winterreifen

Bremsweg mit Sommerreifen

Werte können je nach Reifen, Fahrbahn und Fahrzeug variieren.



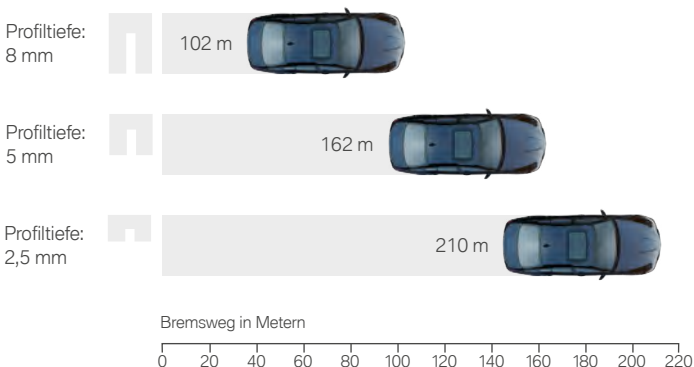
SICHERHEIT GEHT VOR.

Original BMW Winterkomplettäder tragen massgeblich zu sicherem Fahren im Winter bei – unabhängig davon, welche Strassenverhältnisse vorherrschen.

DAS BREMSVERHALTEN BEI UNTERSCHIEDLICHEN PROFILTIEFEN:

Je geringer die Profiltiefe eines Reifens ist, desto mehr nimmt dessen Strassenhaftung bei Nässe ab. Das Ergebnis: ein überproportional langer Bremsweg. So ist dieser mit einer Reifen-Profiltiefe von 2,5 mm mehr als doppelt so lang als mit einem neuen Reifen mit einer Profiltiefe von 8 mm.

Ausgangsgeschwindigkeit: 150 km/h bei Nässe.



Werte können je nach Reifen, Fahrbahn und Fahrzeug variieren.

TIPP:

Verlassen Sie sich beim Prüfen der Profiltiefe Ihres BMW auf die erstklassige Fachkenntnis unserer Spezialistinnen und Spezialisten.

WINTERKOMPLETTRÄDER STATT WINTERREIFEN.

DIE FAKTEN SPRECHEN FÜR SICH.

Viele BMW Fahrerinnen und -Fahrer fragen sich, warum sie nicht einfach auf der Serienfelge von den Sommer- auf die Winterreifen wechseln sollten. Hier gute Gründe für Winterkomplettäder:

KATEGORIE	WINTER- KOMPLETTAD	WECHSEL AUF WINTERREIFEN
Verkehrssicherheit	++	++
Beschädigungssicherheit Reifen/ Felgen bei der Montage	++	--
Zeitaufwand für die Montage und den Wechsel	++	--
Möglichkeit, im Winter mit kleineren Raddimensionen zu fahren	++	--
Schutz der Sommerfelge vor aggressivem Salz	++	--
Schneeketten-Tauglichkeit	+	-

FAZIT:

Nutzen Sie die von BMW getesteten und freigegebenen Räder, denn diese sind perfekt auf Ihr Fahrzeug abgestimmt und sorgen so für maximale Fahrfreude.





ORIGINAL BMW KOMPLETTRÄDER.

MAXIMALE VIELFALT UND EXKLUSIVITÄT.

1. FAHRDYNAMIK UND HANDLING.

- Hervorragendes Handling und sehr guter Fahrkomfort.
- Maximaler Bremsenfreiraum.
- Geeignet für BMW Sportbremsen.
- Abgestimmt auf BMW Sportfahrwerk.
- Original BMW Komplettträder sind immer mit sternmarkierten Reifen ausgestattet.
- Grösstmögliche Rad-Reifen-Kombinationen erlauben eine hervorragende Querdynamik.

2. EXKLUSIVITÄT UND DESIGN.

- Grosse Auswahl an individuellen Stylings.
- Kombination polierter, gestrahlter und geschmiedeter Oberflächenbereiche.
- Höchste Exklusivität und optische Wertigkeit.
- Für nahezu jede Baureihe sind BMW M Performance Sommerkomplettträder* verfügbar.

3. LANGLEBIG.

- Langzeit-Korrosionsbeständigkeit durch hochwertige Oberflächenbehandlung.
- Langjährige Verfügbarkeit im Fall von Ersatzbedarfen.

4. TESTS UND SICHERHEIT.

- Umfangreiche, modellspezifische Tests.
- Maximale Sicherheit und Fahrkomfort.

*BMW M Performance Komplettträder sind nur als Sommerkomplettträder erhältlich.

SERVICE WIRD BEI UNS GROSSGESCHRIEBEN.

KOMPETENZ UND MEHRWERT, DER SICH AUSZAHLT.

Als kompetenter BMW Partner bieten wir Ihnen weit mehr als nur einen Räderwechsel für Ihren BMW. Überzeugen Sie sich von unseren Beratungs- und Serviceleistungen rund um Räder und Reifen.

PROFESSIONELLER BMW RÄDER- UND REIFENSERVICE BIETET IHNEN ZAHLREICHE VORTEILE.

- ✓ Fachgerechte Einlagerung → **PLATZERSPARNIS**
- ✓ Reinigung vor der Montage → **ZEITERSPARNIS, KOMFORT**
- ✓ Überprüfung der Räder auf Schäden oder Mängel → **KOMFORT, SICHERHEIT**
- ✓ Ersatz- und Reparaturservice → **SICHERHEIT, KOSTENERSPARNIS**
- ✓ Professionelle Auswuchtung der Räder → **KOMFORT, PROFESSIONELLER SERVICE, HÖCHSTE FAHRFREUDE**







www.bmw.ch/raeder

www.bmw.ch/reifen

Druckfehler, Irrtümer und Änderungen vorbehalten.
© BMW (Schweiz) AG, Aftersales. Nachdruck, auch auszugsweise,
nur mit schriftlicher Genehmigung der BMW (Schweiz) AG. August 2017.

